

# IEPP

INSTITUT EUROPÉEN  
DE PHYSIONUTRITION  
ET DE PHYTOTHÉRAPIE

## GUIDE DE FORMATION I.E.P.P

PROFESSIONNELS DE  
SANTÉ

JANVIER - JUIN 2020  
FRANCE · BELGIQUE  
SUISSE · LUXEMBOURG

INSTITUT EUROPÉEN  
DE PHYSIONUTRITION ET DE PHYTOTHÉRAPIE  
12/14 rond-point des Champs-Élysées - 75008 PARIS  
[www.iepp-eu.com](http://www.iepp-eu.com) - [info@iepp-eu.com](mailto:info@iepp-eu.com)  
Tél : +33 (0)1 53 53 14 08

EN PARTENARIAT AVEC  
LABORATOIRE  
**THERASCIENCE**  
PHYSIONUTRITION FOR A BETTER LIFE



# IEPP

INSTITUT EUROPÉEN  
DE PHYSIONUTRITION  
ET DE PHYTHÉRAPIE

L'I.E.P.P, association loi 1901, a été créée en septembre 2001 à l'initiative de médecins généralistes, nutritionnistes, de professionnels de santé et de professeurs d'université dans le but de promouvoir la Physionutrition et la Phytothérapie.

L'objectif initial était d'établir, à travers des rencontres, un lien étroit et constant entre les chercheurs et les professionnels de santé. Par cet apport croisé permanent, ceux-ci sont informés des dernières avancées de la recherche et peuvent faire remonter aux chercheurs leur expérience des réalités sur le terrain.

## L'I.E.P.P. A RAPIDEMENT ÉLARGI SES MISSIONS AUTOUR DE 3 AXES :

- ① Former les professionnels de santé sur les bases et les fondamentaux de la Physionutrition et de la Phytothérapie
- ② Élaborer des outils validés d'orientation diagnostique pour accompagner les professionnels de santé dans la prise en charge de leurs patients
- ③ Former et sensibiliser les professionnels de santé et le grand public sur les bases et les fondements de la Physionutrition, tout en travaillant auprès des pouvoirs publics et des universités pour que la Physionutrition devienne une partie intégrante de la nutrition.

**i** L'ADHÉSION À L'I.E.P.P. EST DE 15,25 €

### MODALITÉS D'INSCRIPTION

Pour vous inscrire, renvoyez les bulletins d'inscription p.40.  
Pour toute information, contactez le service formation à l'adresse suivante :  
**info@iepp-eu.com** ou par téléphone au : **0033 (0)1.53.53.14.08**

# L'INSTITUT EUROPÉEN DE PHYSIONUTRITION ET DE PHYTOTHÉRAPIE PROPOSE LES FORMATIONS SUIVANTES AUX PROFESSIONNELS DE SANTÉ

## LE CYCLE DE FORMATION À LA PHYSIONUTRITION **NOUVEAU EN E-LEARNING** p.26

- ▶ La physionutrition : un complément indispensable à votre pratique  
Responsable pédagogique : Pr Anne-Marie ROUSSEL

## LE CYCLE DE FORMATION À LA PHYTOTHÉRAPIE **NOUVEAU EN E-LEARNING** p.30

- ▶ La phytothérapie : un complément naturel à votre pratique  
Responsable pédagogique : Dr Éric MENAT

## LES ATELIERS DE BIOLOGIE FONCTIONNELLE EN PRATIQUE COURANTE **NOUVEAU** p.34

- ▶ Les polymorphismes génétiques en pratique quotidienne  
En partenariat avec les Laboratoires Réunis  
Enseignants : Dr Jacques BASSIER  
& David ALBUQUERQUE DOS SANTOS, PhD

## LES JOURNÉES DE PHYSIONUTRITION p.36

- ▶ Physionutrition & accompagnement thérapeutique dans la prise en charge des cancers  
Enseignant : Dr Jean-Loup MOUYSSSET

## LES WEB-TUTOS p.38

- ▶ Le QUADO (QUestionnaire d'Analyse, de Dépistage et d'Orientation) : tutoriel (30 minutes)  
Enseignant : Dr Serge SERVER

## LES SÉMINAIRES EXTRA-MUROS p.39

## LES BULLETINS D'INSCRIPTION p.43

## D.U. DE PHYSIONUTRITION CLINIQUE & BIOLOGIQUE p.47

## D.U. SANTÉ, DIÉTÉTIQUE ET PHYSIONUTRITION p.48

L'I.E.P.P se réserve le droit, en cas de nombre insuffisant de participants, d'annuler ou de reporter une formation. Les sommes réglées seront intégralement remboursées ou affectées si vous le souhaitez à une autre formation.

**Les formations sont réservées exclusivement aux médecins, pharmaciens et professionnels de santé en exercice.**

# Une équipe d'intervenants expérimentés et passionnés par la **Physionutrition**, la **Phytothérapie** et l'**Hormono-nutrition**®



## Pr Anne-Marie ROUSSEL

- ▶ Pharmacien, Docteur en Pharmacie, Docteur ès Sciences
- ▶ Professeur Émérite des Universités
- ▶ Discipline Biochimie Générale, Métabolique et Nutritionnelle, Université Grenoble Alpes
- ▶ Présidente du comité scientifique de l'Institut Européen de Physionutrition et de Phytothérapie (I.E.P.P)
- ▶ Membre de l'équipe pédagogique du D.U. de Physionutrition Clinique & Biologique
- ▶ Membre de l'équipe pédagogique du D.U.de Santé, Diététique et Physionutrition



## Dr Jacques BASSIER

- ▶ Docteur en Médecine, diplômé de la Faculté de Marseille
- ▶ Médecin Nutritionniste
- ▶ Médecine du Sport
- ▶ Thérapie comportementale et cognitive
- ▶ Membre de l'Institut Européen de Physionutrition et de Phytothérapie (I.E.P.P)
- ▶ Membre de l'équipe pédagogique du D.U. de Physionutrition clinique & biologique
- ▶ Membre de l'équipe pédagogique du D.U.de Santé, Diététique et Physionutrition



## Dr Éric MENAT

- ▶ Docteur en Médecine, diplômé de la Faculté de Paris
- ▶ D.U. de Carcinologie clinique
- ▶ D.U. de Diététique et Maladies de la Nutrition
- ▶ D.U. de Médecine Prédictive
- ▶ Membre de l'Institut Européen de Physionutrition et de Phytothérapie (I.E.P.P)



## Dr Jean-Loup MOUSSET

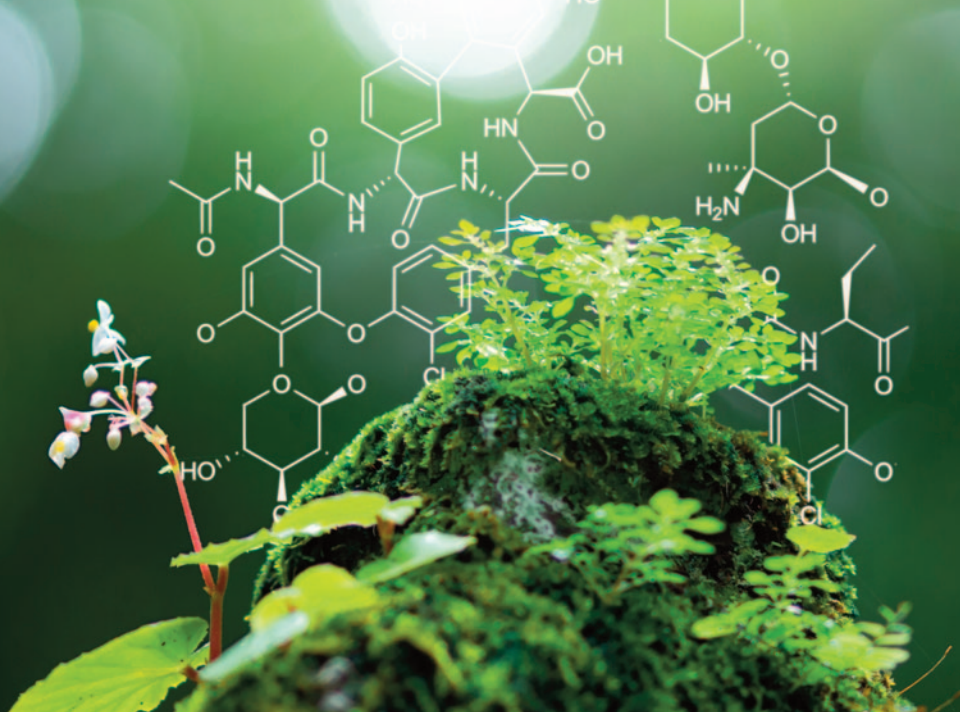
- ▶ Oncologue médical
- ▶ Titulaire d'un DEA en Biosciences Environnement et Santé
- ▶ Président Fondateur de l'Association Ressource et du Centre Ressource
- ▶ Chargé de cours au D.U. de Physionutrition Clinique et Biologique



## Dr Serge SERVER

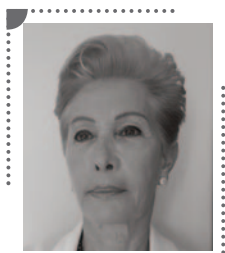
- ▶ Docteur en Médecine, diplômé de la Faculté de Dijon
- ▶ D.I.U. Alimentation-santés et Micronutrition
- ▶ D.I.U. de Phytothérapie
- ▶ Diplôme de Médecine et Biologie du Sport
- ▶ Responsable pédagogique du D.I.U. de Mésothérapie de Dijon





### Dr Catherine BLONDEL

- ▶ Docteur en Médecine, diplômée de la Faculté de Paris
- ▶ D.U. de Diététique et Nutrition Humaine
- ▶ D.U. de Physionutrition Clinique & Biologique
- ▶ Diplôme d'Hypnose clinique Association Française d'hypnose
- ▶ D.I.U. de Tabacologie
- ▶ Membre de l'Institut Européen de Physionutrition et de Phytothérapie (I.E.P.P)



### Dr Martine CRESSON

- ▶ Médecin nutritionniste diplômée de la Faculté de Médecine de Lyon
- ▶ D.U. Alimentation, Santé et Micronutrition
- ▶ D.U. de Phytothérapie
- ▶ D.U. Biomarqueurs Santé Nutrition



### Dr Vincent RENAUD

- ▶ Docteur en Médecine, diplômé de la Faculté de Paris
- ▶ D.I.U. de Phytothérapie
- ▶ D.U. de Mésothérapie
- ▶ D.U. de Nutrition
- ▶ D.U. de Physionutrition clinique & biologique
- ▶ Diplômé en Aromathérapie
- ▶ Membre de l'Institut Européen de Physionutrition et de Phytothérapie (I.E.P.P)

## LE CYCLE DE FORMATION À LA PHYSI NUTRITION

### Cycle de formation en présentiel / e-learning

# LA PHYSI NUTRITION : UN COMPLÉMENT INDISPENSABLE À VOTRE PRATIQUE

La **Physionutrition** est une nouvelle discipline médicale qui propose une démarche de soin intégrative pour la prévention, l'accompagnement et le traitement des pathologies à composantes nutritionnelles. Cette démarche, validée par des études scientifiques, prend en compte à la fois :

- Le rôle des nutriments : acides gras essentiels, vitamines, oligo-éléments, minéraux, acides aminés, bio-actifs naturels ; leurs synergies et leurs antagonismes d'action, et les conséquences de leurs déficits
- Les autres acteurs principaux de la relation santé-nutrition : les probiotiques, pré-biotiques, les neuromédiateurs, les hormones...
- La prise en charge psycho-comportementale
- L'épigénétique
- Le risque environnemental

Compte tenu de sa démarche intégrative, la Physionutrition s'appuie aussi sur des disciplines comme la phytothérapie, l'hormonothérapie anti-âge ou la biologie nutritionnelle

**Ce cycle vous permettra d'intégrer la Physionutrition à votre pratique quotidienne, mais aussi de valoriser votre consultation à travers l'apprentissage de questionnaires validés scientifiquement :**

- ① Le **QUIDAM** : **QU**estionnaire **I**ndividuel **D'**Apports **M**acronutritionnels, qui permet d'évaluer les habitudes alimentaires de vos patients et de corriger les éventuelles erreurs nutritionnelles
- ② Le **QUADO** : **QU**estionnaire d'**A**nalyse de **D**épistage et d'**O**rientation, qui étudie les antécédents personnels, le mode de vie, les traitements en cours et les nombreux signes fonctionnels de façon à identifier les déséquilibres micronutritionnels et à mettre en place une prise en charge par équilibre
- ③ Le **QUEEN** : **QU**estionnaire d'**E**valuation en **EN**docrinologie, qui permet d'évaluer les différents dysfonctionnements endocriniens et facilite une prise en charge précoce des déséquilibres hormonaux avant même que des perturbations biologiques n'apparaissent



## FORMATION DIPLÔMANTE

Le Diplôme de Physionutrition vous sera délivré par l'I.E.P.P pour le suivi du cycle complet de formation à la physionutrition (en présentiel ou en e-learning).



# LE CYCLE DE FORMATION À LA PHYSIONUTRITION

## Objectifs & Programme

### OBJECTIFS

- ① Construire et mettre en place une véritable consultation en Physionutrition
- ② Prendre en charge vos patients présentant des déséquilibres nutritionnels, micronutritionnels et endocriniens, grâce à l'utilisation de questionnaires scientifiquement validés en : Nutrition, Micronutrition et Endocrinologie
- ③ Élaborer un véritable programme personnalisé de prise en charge nutritionnelle et micronutritionnelle

### PROGRAMME

- ▶ **Module 1** L'alimentation santé & le concept de Physionutrition
- ▶ **Module 2** La consultation en Physionutrition et ses outils (questionnaires QUIDAM et QUADO)
- ▶ **Modules 3 à 7** Digestion, équilibre du microbiote, perméabilité intestinale : rôle fondamental de l'intestin et de son écosystème dans l'équilibre santé et, a contrario, dans la physiopathologie de nombreuses maladies chroniques
- ▶ **Modules 8 et 9** L'équilibre oxydatif
- ▶ **Modules 10 et 11** L'équilibre inflammatoire
- ▶ **Module 12** La fonction mitochondriale
- ▶ **Modules 13 et 14** L'équilibre en acides gras essentiels
- ▶ **Module 15** L'équilibre acido-basique
- ▶ **Modules 16 à 18** La détox hépatique
- ▶ **Modules 19 à 21** La régulation des neuromédiateurs
- ▶ **Module 22** Le concept d'Hormono-nutrition® et présentation du QUEEN (Quesionnaire d'Évaluation en ENdocrinologie)
- ▶ **Module 23** Les hormones thyroïdiennes, chef d'orchestre
- ▶ **Module 24** L'insuline, maîtresse du métabolisme & La mélatonine, régulatrice du rythme circadien
- ▶ **Module 25** La « growth » hormone, gestion de la croissance et de la reproduction cellulaire
- ▶ **Modules 26 et 27** Les hormones stéroïdiennes, la prégnénolone, les œstrogènes, la progestérone, l'aldostérone, le cortisol, la DHEA et la testostérone

### ORGANISATION DE LA FORMATION

4 journées de formation en présentiel :	Session e-learning
<ul style="list-style-type: none"> <li>• <b>Journée 1 :</b> Modules 1 à 7</li> <li>• <b>Journée 2 :</b> Modules 8 à 14</li> <li>• <b>Journée 3 :</b> Modules 15 à 21</li> <li>• <b>Journée 4 :</b> Modules 22 à 27</li> </ul>	<ul style="list-style-type: none"> <li>• Accès aux 27 modules sur la nouvelle plateforme e-learning de l'IEPP</li> <li>• Où et quand vous le souhaitez</li> <li>• Pendant toute l'année 2020</li> </ul>

OU

## LE CYCLE DE FORMATION À LA PHYSI NUTRITION

### Cycle de formation en présentiel

4 journées de 10h à 18h

#### Responsable pédagogique : Pr Anne-Marie ROUSSEL



- ▶ Pharmacien, Docteur en Pharmacie, Docteur ès Sciences
- ▶ Professeur Émérite des Universités
- ▶ Discipline Biochimie Générale, Métabolique et Nutritionnelle Université Grenoble Alpes
- ▶ Présidente du comité scientifique de l'Institut Européen de Physionutrition et de Phytothérapie (I.E.P.P)
- ▶ Membre de l'équipe pédagogique du D.U. de Physionutrition Clinique & Biologique
- ▶ Membre de l'équipe pédagogique du D.U.de Santé, Diététique et Physionutrition

#### Dr Vincent RENAUD



PARIS			
J1	Jeudi 23 avril 2020	J2	Vendredi 24 avril 2020
J3	Samedi 25 avril 2020	J4	Dimanche 26 avril 2020

#### Dr Jérôme MILOVANOFF



MONTPELLIER			
J1	Jeudi 23 janvier 2020	J2	Jeudi 12 mars 2020
J3	Jeudi 7 mai 2020	J4	Jeudi 4 juin 2020



#### 4 JOURNÉES DE 10H00 À 18H00

100 € la journée / 180 € les deux / 240 € les trois / 320 € les quatre

*Le prix comprend : la formation, les outils pédagogiques, l'accueil, la pause et le déjeuner.*

*Chaque journée du cycle peut être suivie indépendamment des autres*

**Nombre d'inscriptions limité à 30 personnes**

**FORMATION  
DIPLOMANTE**



#### MODALITÉS D'INSCRIPTION

Pour vous inscrire, renvoyez les bulletins d'inscription p.43.  
Pour toute information, contactez le service formation à l'adresse suivante :  
**info@iepp-eu.com** ou par téléphone au : **0033 (0)1 53 53 14 08**



## NOUVEAU : FORMATION DISPONIBLE EN E-LEARNING

### LE CYCLE DE FORMATION À LA PHYSIENUTRITION

Session e-learning 2020

27 modules de 40-50 minutes



#### QU'EST-CE QUE LE CYCLE DE FORMATION À LA PHYSIENUTRITION EN E-LEARNING ?

Le cycle de 4 journées a été redécoupé en 27 modules de 40 à 50 minutes, accessibles via la nouvelle plateforme e-learning de l'I.E.P.P. Chaque module est commenté par l'un de nos médecins experts.

#### CE NOUVEAU FORMAT OFFRE DE NOMBREUX AVANTAGES :

- 🔗 Plus **pratique** : vous avez accès à la formation **où vous le souhaitez**, en France ou à l'étranger, avec un ordinateur et une connexion internet, et **quand vous le souhaitez**, à toute heure de la journée.
- 🔗 Plus **souple** : chaque module dure en moyenne 45 minutes et est accessible pendant toute l'année 2020. Un tableau de bord vous permet de suivre facilement votre avancement ; vous organisez donc vos temps de formation à votre rythme et comme vous le souhaitez.
- 🔗 Plus **économique** : aucun frais de transport et d'hébergement à prévoir.
- 🔗 **Interactif** : vous pourrez échanger avec nos médecins experts formateurs lors de 2 sessions de questions/réponses en direct qui seront organisées au cours de l'année 2020.

#### **i** SESSION E-LEARNING 2020

320 € les 27 modules de 40 à 50 minutes

*Le prix comprend : un accès à la plateforme e-learning et aux 27 modules de formation, un support PDF des cours, et les échanges avec un médecin expert.*



#### MODALITÉS D'INSCRIPTION

Pour vous inscrire, renvoyez les bulletins d'inscription p.43.  
Pour toute information, contactez le service formation à l'adresse suivante : [info@iepp-eu.com](mailto:info@iepp-eu.com) ou par téléphone au : **0033 (0)1 53 53 14 08**

## LE CYCLE DE FORMATION À LA PHYTHÉRAPIE

Cycle de formation de 2 journées

10h00 - 18h00

# LA PHYTHÉRAPIE : UN COMPLÉMENT NATUREL À VOTRE PRATIQUE

La Phytothérapie est une des médecines les plus anciennes. Si elle a traversé les siècles et si la médecine moderne lui a consacré tant d'études, c'est que la nature a mis à notre disposition, à travers les plantes, tout ce qu'il faut pour nous soigner et rester en bonne santé.

Les plantes sont utiles dans de nombreuses indications et s'associent avec la plupart des traitements que vous utilisez. Quelle que soit votre pratique, la Phytothérapie vous rendra de nombreux services et complétera de manière idéale votre arsenal thérapeutique.

Ces 2 journées de formation seront l'occasion de passer en revue toutes les plantes qui ont une efficacité et un intérêt dans votre pratique. Vous repartirez avec des protocoles précis et immédiatement applicables.

Les échanges que nous aurons autour des plantes présentées vous permettront de comprendre comment intégrer ces protocoles à vos habitudes et à votre pratique.



## FORMATION DIPLÔMANTE



Le Diplôme de Phytothérapie vous sera délivré par l'I.E.P.P pour le suivi du cycle complet de formation à la phytothérapie (en présentiel ou en e-learning).



## LE CYCLE DE FORMATION À LA PHYTOTHÉRAPIE

### Objectifs & Programme

#### OBJECTIFS

- ① Connaître les plantes et les huiles essentielles qui ont une efficacité et un intérêt dans votre pratique
- ② Comment intégrer à votre pratique des protocoles précis

#### PROGRAMME

- ▶ **Module 1** Introduction à la phytothérapie clinique
- ▶ **Modules 2 et 3** Le drainage hépatique et les plantes du foie
- ▶ **Module 4** Le drainage rénal et les plantes du rein
- ▶ **Module 5** Le système digestif et les plantes du digestif
- ▶ **Modules 6 et 7** Le système nerveux : plantes et neuromédiateurs, les plantes du stress, du sommeil et du dynamisme
- ▶ **Module 8** Le système immunitaire, les plantes immunomodulatrices et anti-infectieuses
- ▶ **Modules 9 et 10** Rhumatologie : les plantes anti-inflammatoires, antalgiques et reminéralisantes
- ▶ **Module 11** Système circulatoire, les plantes du cardio-vasculaire et de la circulation veineuse
- ▶ **Module 12** Endocrinologie : physiologie du cycle féminin et les plantes de la femme
- ▶ **Module 13** Endocrinologie : physiologie de l'appareil génital masculin et les plantes de l'homme ; les plantes du surpoids et du diabète

#### ORGANISATION DE LA FORMATION

2 journées de formation en présentiel :	Session e-learning
<ul style="list-style-type: none"><li>• <b>Journée 1</b> : Modules 1 à 7</li><li>• <b>Journée 2</b> : Modules 8 à 13</li></ul>	<ul style="list-style-type: none"><li>• Accès aux 13 modules sur la nouvelle plateforme e-learning de l'IEPP</li><li>• Où et quand vous le souhaitez</li><li>• Pendant toute l'année 2020</li></ul>

OU

## LE CYCLE DE FORMATION À LA PHYTHOTHERAPIE

### Cycle de formation en présentiel

2 journées de 10h à 18h

#### Responsable pédagogique : Dr Éric MENAT



- ▶ Docteur en Médecine, diplômé de la Faculté de Paris
- ▶ D.U. de Carcinologie Clinique
- ▶ D.U. de Diététique et Maladies de la Nutrition
- ▶ D.U. de Médecine Prédictive
- ▶ Membre de l'Institut Européen de Physionutrition et de Phytothérapie (I.E.P.P)

#### Dr Vincent RENAUD



##### PARIS

J1

Samedi 16 mai 2020

J2

Dimanche 17 mai 2020



#### 2 JOURNÉES DE 10H00 À 18H00

100€ la journée / 180 € les deux

*Le prix comprend : la formation, les outils pédagogiques, l'accueil, la pause et le déjeuner.*

*Chaque journée du cycle peut être suivie indépendamment des autres*

**Nombre d'inscriptions limité à 30 personnes**

**FORMATION  
DIPLOMANTE**



#### MODALITÉS D'INSCRIPTION

Pour vous inscrire, renvoyez les bulletins d'inscription p.43.  
Pour toute information, contactez le service formation à l'adresse suivante :  
**info@iepp-eu.com** ou par téléphone au : **0033 (0)1 53 53 14 08**



## NOUVEAU : FORMATION DISPONIBLE EN E-LEARNING

### LE CYCLE DE FORMATION À LA PHYTOLOGIE

#### Session e-learning 2020

13 modules de 40-50 minutes



**QU'EST-CE QUE LE CYCLE DE FORMATION À LA PHYTOLOGIE EN E-LEARNING ?**  
Le cycle de 4 journées a été redécoupé en 13 modules de 40 à 50 minutes, accessibles via la nouvelle plateforme e-learning de l'I.E.P.P. Chaque module est commenté par l'un de nos médecins experts.

#### CE NOUVEAU FORMAT OFFRE DE NOMBREUX AVANTAGES :

- 📍 Plus **pratique** : vous avez accès à la formation **où vous le souhaitez**, en France ou à l'étranger, avec un ordinateur et une connexion internet, et **quand vous le souhaitez**, à toute heure de la journée.
- 📍 Plus **souple** : chaque module dure en moyenne 45 minutes et est accessible pendant toute l'année 2020. Un tableau de bord vous permet de suivre facilement votre avancement ; vous organisez donc vos temps de formation à votre rythme et comme vous le souhaitez.
- 📍 Plus **économique** : aucun frais de transport et d'hébergement à prévoir.
- 📍 **Interactif** : vous pourrez échanger avec nos médecins experts formateurs lors de 2 sessions de questions/réponses en direct qui seront organisées au cours de l'année 2020.

#### **i** SESSION E-LEARNING 2020

180 € les 13 modules de 40 à 50 minutes

*Le prix comprend : un accès à la plateforme e-learning et aux 27 modules de formation, un support PDF des cours, et les échanges avec un médecin expert.*



#### MODALITÉS D'INSCRIPTION

Pour vous inscrire, renvoyez les bulletins d'inscription p.43.  
Pour toute information, contactez le service formation à l'adresse suivante : **info@iepp-eu.com** ou par téléphone au : **0033 (0)1 53 53 14 08**

## LES ATELIERS DE BIOLOGIE FONCTIONNELLE

### Les polymorphismes génétiques en pratique quotidienne

## NOUVEAU



#### Enseignant : Dr Jacques BASSIER

- ▶ Docteur en Médecine, diplômé de la Faculté de Médecine de Marseille
- ▶ Médecin Nutritionniste, Médecin du Sport
- ▶ Thérapie comportementale et cognitive
- ▶ Membre de l'Institut Européen de Physionutrition et de Phytothérapie (I.E.P.P)
- ▶ Chargé de cours & Membre de l'équipe pédagogique du D.U. de Physionutrition clinique & biologique
- ▶ Membre de l'équipe pédagogique du D.U.de Santé, Diététique et Physionutrition



#### Enseignant : David ALBUQUERQUE DOS SANTOS, PhD

- ▶ Scientifique / Responsable de laboratoire
- ▶ Biologiste
- ▶ Scientifique / Technicien de laboratoire
- ▶ Post-graduation Expert Universitaire en Génétique Médicale
- ▶ Ph.D. en Anthropologie Biologique, branche Génétique des populations humaines

### DESCRIPTIF

L'étude des polymorphismes génétiques fait partie des marqueurs biologiques utilisés en médecine prédictive pour prévenir, dépister ou traiter les maladies.

« La génétique propose, l'environnement dispose ».

Connaître les polymorphismes génétiques (forces et faiblesses) d'un individu permet de mieux personnaliser les conseils et la prise en charge.

Après la partie théorique en collaboration avec les « Laboratoires Réunis », des cas cliniques illustreront comment intégrer ces éléments dans notre pratique.

### OBJECTIFS

- ① Du génotype aux phénotypes, comprendre l'importance des SNPs (single nucleotid polymorphism).
- ② Savoir prescrire, interpréter le bilan génétique et communiquer les résultats aux patients.
- ③ Proposer conseils et solutions individualisés en intégrant l'étude des polymorphismes génétiques dans notre raisonnement.



**LES ATELIERS DE BIOLOGIE FONCTIONNELLE**  
**Les polymorphismes génétiques en pratique quotidienne**  
**Calendrier • 1<sup>er</sup> semestre 2020 - NOUVEAU**

**NOUVEAU PARTENARIAT  
 AVEC**

**LABORATOIRES RÉUNIS**

VILLES	DATES
LYON	Vendredi 24 avril 2020
MARSEILLE	Vendredi 12 juin 2020
PARIS	Vendredi 15 mai 2020

**i** **JOURNÉE DE 10H00 À 18H00**  
**Nombre d'inscriptions limité à 30 personnes**

100 € la journée de formation.  
*Le prix comprend : la formation, les outils pédagogiques, l'accueil, la pause et le déjeuner.*

**MODALITÉS  
 D'INSCRIPTION**

Pour vous inscrire, renvoyez les bulletins d'inscription p.45.  
 Pour toute information, contactez le service formation à l'adresse suivante :  
**info@iepp-eu.com** ou par téléphone au : **0033 (0)1 53 53 14 08**

## LES JOURNÉES DE PHYSIOTHERAPIE

10h00 - 18h00

### THÈME :

## PHYSIOTHERAPIE & ACCOMPAGNEMENT THÉRAPEUTIQUE DANS LA PRISE EN CHARGE DES CANCERS



### Enseignant : Dr Jean-Loup Mouysset

- ▶ Oncologue médical
- ▶ Titulaire d'un DEA en Biosciences Environnement et Santé
- ▶ Président Fondateur des Centres Ressource
- ▶ Chargé de cours au D.U. de Physiologie clinique et biologique

### DESCRIPTIF

Cette formation a pour objectif de donner les connaissances nécessaires en Oncologie Intégrative aux professionnels de santé qui accompagnent les malades pendant et après les traitements du cancer.

L'Oncologie Intégrative est une discipline qui aborde toutes les démarches de soins utiles aux personnes touchées par le cancer (malade et entourage).

C'est une approche globale, en complément de la démarche conventionnelle, dans le but :

- d'optimiser les résultats thérapeutiques en toute sécurité
- d'améliorer la tolérance aux traitements
- d'agir pour mieux réduire les risques de séquelles et les risques de récurrence

### OBJECTIFS

- ① Le cancer : contexte biopsychosocial
- ② Comprendre les traitements « classiques » du cancer
- ③ Comprendre les causes du cancer
- ④ L'Accompagnement Thérapeutique et comment intégrer les soins complémentaires en respectant la démarche de soins conventionnels pour le meilleur bénéfice du patient
- ⑤ Les aspects pratiques des soins complémentaires pendant et après les traitements conventionnels

**Études de cas pratiques**





## LES JOURNÉES DE PHYSIONUTRITION

Calendrier • 1<sup>er</sup> semestre 2020

## EN PARTENARIAT AVEC

Centre**Ressource**

Un Autre Regard sur le cancer  
Mieux-Être et Accompagnement Thérapeutique

Aix en Provence

VILLES	DATES
LYON	Vendredi 15 mai 2020
PARIS	Vendredi 13 mars 2020

**i** JOURNÉE DE 10H00 À 18H00  
Nombre d'inscriptions limité à 50 personnes

100 € la journée de formation.

Le prix comprend : la formation, les outils pédagogiques, l'accueil, la pause et le déjeuner.

### MODALITÉS D'INSCRIPTION

Pour vous inscrire, renvoyez les bulletins d'inscription p.45.  
Pour toute information, contactez le service formation à l'adresse suivante :  
[info@iepp-eu.com](mailto:info@iepp-eu.com) ou par téléphone au : **0033 (0)1 53 53 14 08**

## LES WEB-TUTOS

## THÈME :

## QUADO

## QUESTIONNAIRE D'ANALYSE, DE DÉPISTAGE ET D'ORIENTATION



## Responsable pédagogique : Dr Serge SERVER

- ▶ Docteur en Médecine, diplômé de la Faculté de Dijon
- ▶ D.I.U. Alimentation-Santé et Micronutrition
- ▶ D.I.U. de Phytothérapie
- ▶ Diplôme de Médecine et Biologie du Sport
- ▶ Responsable pédagogique du D.I.U. de Mésothérapie de Dijon

## DESCRIPTIF

**QUADO** : QUestionnaire d'ANalyse, de D'épistage et d'Orientation en physionutrition.

Ce questionnaire étudie les antécédents personnels, le mode de vie, les traitements en cours et les nombreux signes fonctionnels (irritatifs, cutanés, digestifs, neuro-sensoriels, immunitaires...) de vos patients.

## OBJECTIFS

- ① Identifier les déséquilibres micronutritionnels à travers 8 équilibres : microbiote • perméabilité intestinale • détox • oxydo-inflammatoire • acides gras essentiels • acido basique • neuromédiateurs et mitochondrie
- ② Mettre en place une prise en charge adaptée par équilibre

Le web-tuto du Dr Serge SERVER vous permettra de comprendre les enjeux du QUADO et de l'interpréter à travers des cas pratiques afin de proposer à vos patients une prise en charge adaptée et personnalisée.

MODALITÉS  
D'INSCRIPTION

Nous vous ferons parvenir un mail vous informant des dates du web-tuto. Pour toute information, contactez le service formation à l'adresse suivante : [info@iepp-eu.com](mailto:info@iepp-eu.com) ou par téléphone au : **0033 (0)1 53 53 14 08** avec le code :

**WEB-TUTO/QUADO**

**LES SÉMINAIRES I.E.P.P.  
EXTRA-MUROS**  
Premier semestre 2020

**PROFITEZ DES SÉMINAIRES I.E.P.P POUR  
ENTRECOURER VOTRE QUOTIDIEN DE  
COURTES ÉCHAPPÉES FORMATRICES**

Depuis sa création, l'Institut Européen de Physionutrition et de Phytothérapie s'est engagé dans un programme de formation destiné aux professionnels de santé souhaitant développer leurs connaissances en Physionutrition et en Phytothérapie et, par la même occasion, s'enrichir culturellement.

Des centaines de séminaires, avec des conférenciers de renom, experts en Nutrition, Physionutrition et Phytothérapie ont déjà été organisés dans de nombreux pays du monde.

**Découvrez le programme scientifique des séminaires de l'I.E.P.P du premier semestre 2020 :**

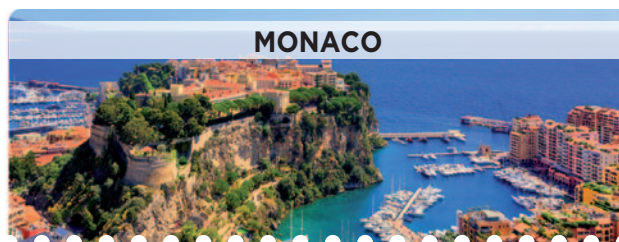


**NOUVELLE-ZÉLANDE**

**DU MARDI 21 JANVIER  
AU MERCREDI 5 FÉVRIER**

**THÈME SCIENTIFIQUE :**

Prise en charge du surpoids,  
de l'obésité et leurs complications.  
Prévention par des composés bioactifs



**MONACO**

**DU SAMEDI 18 AVRIL  
AU DIMANCHE 19 AVRIL**

**THÈME SCIENTIFIQUE :**

Sport & Physionutrition

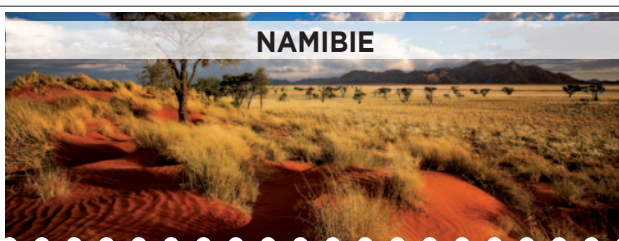


**COPENHAGUE**

**DU MERCREDI 13 MAI  
AU DIMANCHE 17 MAI**

**THÈME SCIENTIFIQUE :**

Détoxification ciblée et individualisée.  
Une nécessité bien au-delà  
d'un concept à la mode



**NAMIBIE**

**DU JEUDI 18 JUIN  
AU LUNDI 29 JUIN**

**THÈME SCIENTIFIQUE :**

Je vieillis. Tu vieillis. Nous vieillissons !  
Comment conjuguer sans faute

**MODALITÉS  
D'INSCRIPTION**

Demandez la brochure complète des séminaires 2020 par mail à l'adresse suivante : [info@iepp-eu.com](mailto:info@iepp-eu.com) ou contacter l'I.E.P.P. au **0033 (0)1 53 53 14 08**

## DEVENEZ MEMBRE DE L'IEPP

**En adhérant à l'I.E.P.P vous bénéficierez :**

- d'un accès privilégié aux formations scientifiques et aux séminaires de l'I.E.P.P
- de l'envoi en exclusivité par courrier et par mail de la documentation scientifique de votre choix
- de l'accès à votre espace professionnel
- de questionnaires validés scientifiquement d'aide au diagnostic développés par nos différents comités scientifiques

Prix de l'adhésion : 15,25 €

**Merci de renvoyer votre bulletin d'adhésion dûment rempli accompagné de votre chèque de cotisation ou de votre preuve de virement d'un montant de 15,25 euros par courrier à l'adresse ci-dessous :**

**I.E.P.P.**  
**Service des adhésions**  
**12-14 rond-point des Champs-Élysées**  
**75008 Paris**

Un reçu vous sera envoyé

## BULLETIN D'ADHÉSION À RENVOYER

NOM : ..... PRÉNOM : .....

SPÉCIALITÉ - Obligatoire : .....

ADRESSE : .....

CODE POSTAL : ..... VILLE : .....

TÉL : ..... FAX : .....

MAIL - Obligatoire : .....

**Règlement :**  par chèque  par virement bancaire

BANQUE : CIC / BIC : CMCIFRPP / IBAN : FR7610096180850008271030145 / CODE : ADHÉSION



Nom : ..... Prénom : .....

Spécialité - Obligatoire : .....

Adresse : .....

.....

Code Postal : ..... Ville : .....

Tél. : .....

Mail - Obligatoire : .....

**JE SOUHAITE PARTICIPER AU(X) FORMATION(S) SUIVANTE(S) :**

### LES SOIRÉES EXPERTS EN PHYSIONUTRITION

- Intolérance au gluten, défaut d'acidité gastrique, Helicobacter pylori. Quelle prise en charge pour lutter contre ces acteurs de la maldigestion gastro-intestinale ?**

Responsable pédagogique : Dr Vincent RENAUD

VILLE : ..... DATE : .....

- NAFLD (*Non Alcoholic Fatty acid Liver Disease*) et NASH (*Non Alcoholic SteatoHepatitis*), pathologies hépatiques non alcooliques de surcharge lipidique. Les connaître et les prévenir par les composés bioactifs.**

Responsable pédagogique : Pr Anne-Marie ROUSSEL

VILLE : ..... DATE : .....

- Physionutrition & Prise en charge de l'endométriose**

Enseignantes : Vanessa GOUYOT & Virginie BALES

VILLE : ..... DATE : .....

## Les lieux des formations vous seront communiqués à réception de votre bulletin d'inscription.



### Par courrier

en renvoyant le bulletin d'inscription dans l'enveloppe retour ci-jointe ou à l'adresse suivante :

#### **FRANCE** **LABORATOIRE THERASCIENCE**

3, rue de l'industrie  
98000 Monaco

#### **BELGIQUE** **LABORATOIRE THERASCIENCE** **LIÈGE**

Avenue Blondin, 52  
4000 Liège

#### **SUISSE** **THERASCIENCE SUISSE SA**

Avenue du Grey 38a  
1004 Lausanne

#### **LUXEMBOURG** **LABORATOIRE THERASCIENCE**

65, boulevard de la Pétrusse  
L-2320 LUXEMBOURG  
Grand-Duché de Luxembourg



### Par téléphone :

France : **0 800 90 54 31** Service & appel gratuits

Belgique : **04/254 23 03**



### Par email :

[fmc@therascience.com](mailto:fmc@therascience.com)

Le laboratoire THERASCIENCE se réserve le droit en cas d'un nombre insuffisant de participants d'annuler ou de reporter une formation. Les formations sont exclusivement réservées aux Médecins, Pharmaciens et Professionnels de santé en exercice. **Les informations recueillies font l'objet d'un traitement informatique destiné à votre inscription aux formations du laboratoire THERASCIENCE.** Elles sont uniquement destinées au service «formation» du laboratoire THERASCIENCE et seront conservées pour une durée de 3 ans. Conformément à la loi «informatique et libertés» du 6 janvier 1978 modifiée, vous bénéficiez d'un droit d'accès et de rectification aux informations qui vous concernent, que vous pouvez exercer en vous adressant au laboratoire THERASCIENCE par courrier (adresse ci-dessus) ou mail [fmc@therascience.com](mailto:fmc@therascience.com) ; joindre un justificatif d'identité.

Nom : ..... Prénom : .....

Spécialité - Obligatoire : .....

Adresse : .....

.....

Code Postal : ..... Ville : .....

Tél. : .....

Mail - Obligatoire : .....

**JE SOUHAITE PARTICIPER AU(X) FORMATION(S) SUIVANTE(S) :**

### LE CYCLE DE FORMATION À LA PHYSIENUTRITION

**La physiennutrition : un complément indispensable à votre pratique**

Responsable pédagogique : Pr Anne-Marie ROUSSEL

PARIS :  J1  J2  J3  J4

MONTPELLIER :  J1  J2  J3  J4

E-LEARNING

**i** 100 € la journée de formation / 180 € les deux / 240 € les trois / 320 € les quatre  
320 € en e-learning

Je confirme mon inscription à la formation choisie :

Je joins un chèque de ..... € à l'ordre de l'I.E.P.P

Je verse la somme de ..... € sur le compte CIC

IBAN : FR7610096180850008271030145

BIC : CMCIFRPP avec le code CYCLE PHYSIENUTRITION + VOTRE NOM ET PRÉNOM

### LE CYCLE DE FORMATION À LA PHYTOTHÉRAPIE

**La phytothérapie : un complément naturel à votre pratique**

Responsable pédagogique : Dr Éric MENAT

PARIS :  J1  J2

E-LEARNING

**i** 100 € la journée de formation / 180 € les deux  
180 € en e-learning

Je confirme mon inscription à la formation choisie :

Je joins un chèque de ..... € à l'ordre de l'I.E.P.P

Je verse la somme de ..... € sur le compte CIC

IBAN : FR7610096180850008271030145

BIC : CMCIFRPP avec le code CYCLE PHYTOTHERAPIE + VOTRE NOM ET PRÉNOM

## PAR COURRIER

En renvoyant le bulletin d'inscription dans l'enveloppe retour ci-jointe ou à l'adresse suivante :

**Institut Européen de Physionutrition et de Phytothérapie**  
12/14 rond-point des Champs-Élysées  
75008 PARIS

Afin de nous confirmer votre participation, merci de nous faire parvenir, dans l'enveloppe jointe, votre formulaire d'inscription accompagné de votre chèque ou preuve de virement à l'ordre de l'I.E.P.P au maximum 3 semaines avant le début de chaque formation. Le nombre de places étant limité, nous enregistrerons les inscriptions dans leur ordre d'arrivée.

Attention, aucun paiement en espèces ne sera accepté.  
Une attestation de présence ainsi qu'une facture vous seront envoyées à la fin du cycle de formation.

## SUR INTERNET

**[www.iepp-eu.fr](http://www.iepp-eu.fr)**

En remplissant le formulaire d'inscription en ligne.

### **Détail :**

Le prix comprend : la formation, les outils pédagogiques, la pause et le déjeuner.  
Le lieu de formation vous sera confirmé par mail à réception de votre paiement.

### **Conditions d'annulation et de remboursement :**

Toute annulation doit être signifiée par courrier ou par mail.  
Jusqu'à J-7, le montant total de la formation est remboursé.  
Après J-7, aucun remboursement ne sera effectué.  
Votre inscription ne sera prise en compte qu'à réception de votre règlement.  
Un menu unique sera établi pour chaque formation.  
Merci de nous signaler au moins 3 semaines avant l'événement toute allergie ou intolérance alimentaire.

### **Renseignements complémentaires :**

Pour tout renseignement complémentaire, merci de nous contacter :

Par tél : +33 (0)1 53 53 14 08

Par mail à **[info@iepp-eu.com](mailto:info@iepp-eu.com)**

L'I.E.P.P se réserve le droit en cas d'un nombre insuffisant de participants d'annuler ou de reporter une formation. Les sommes réglées seront intégralement remboursées ou affectées à une autre formation si vous le souhaitez.

**Les formations sont exclusivement réservées aux Médecins, Pharmaciens et professionnels de santé en exercice.**

Les informations recueillies font l'objet d'un traitement informatique destiné à votre inscription aux formations de l'Institut Européen de Physionutrition et de Phytothérapie. Elles sont uniquement destinées au service « formation » de l'Institut Européen de Physionutrition et de Phytothérapie et seront conservées pour une durée de 3 ans. Conformément à la loi « informatique et libertés » du 6 janvier 1978 modifiée, vous bénéficiez d'un droit d'accès et de rectification aux informations qui vous concernent, que vous pouvez exercer en vous adressant à l'Institut Européen de Physionutrition et de Phytothérapie par courrier (adresse ci-dessus) ou mail [info@iepp.com](mailto:info@iepp.com) ; joindre un justificatif d'identité.

Nom : ..... Prénom : .....

Spécialité - Obligatoire : .....

Adresse : .....

.....

Code Postal : ..... Ville : .....

Tél. : .....

Mail - Obligatoire : .....

**JE SOUHAITE PARTICIPER AU(X) FORMATION(S) SUIVANTE(S) :**

### LES ATELIERS DE BIOLOGIE FONCTIONNELLE EN PRATIQUE COURANTE

**Les polymorphismes génétiques en pratique quotidienne**

En partenariat avec Les Laboratoires Réunis

VILLE : ..... DATE : .....

**i** 100 € la journée de formation

Je confirme mon inscription à la formation choisie :

Je joins un chèque de 100 € à l'ordre de l'I.E.P.P

Je verse la somme de 100 € sur le compte CIC

IBAN : FR7610096180850008271030145

BIC : CMCIFRPP avec le code BIOLOGIE FONCTIONNELLE + VOTRE NOM ET PRÉNOM

### LES JOURNÉES DE PHYSIONUTRITION

**Physionutrition & accompagnement thérapeutique dans la prise en charge des cancers**

Enseignant : Dr Jean-Loup MOUYSSSET

VILLE : ..... DATE : .....

**i** 100 € la journée de formation

Je confirme mon inscription à la formation choisie :

Je joins un chèque de 100 € à l'ordre de l'I.E.P.P

Je verse la somme de 100 € sur le compte CIC

IBAN : FR7610096180850008271030145

BIC : CMCIFRPP avec le code ONCOLOGIE INTEGRATIVE + VOTRE NOM ET PRÉNOM



### PAR COURRIER

En renvoyant le bulletin d'inscription dans l'enveloppe retour ci-jointe ou à l'adresse suivante :

**Institut Européen de Physionutrition et de Phytothérapie**  
12/14 rond-point des Champs-Élysées  
75008 PARIS

Afin de nous confirmer votre participation, merci de nous faire parvenir, dans l'enveloppe jointe, votre formulaire d'inscription accompagné de votre chèque ou preuve de virement à l'ordre de l'I.E.P.P au maximum 3 semaines avant le début de chaque formation. Le nombre de places étant limité, nous enregistrerons les inscriptions dans leur ordre d'arrivée.

Attention, aucun paiement en espèces ne sera accepté.  
Une attestation de présence ainsi qu'une facture vous seront envoyées à la fin du cycle de formation.

### SUR INTERNET

**[www.iepp-eu.fr](http://www.iepp-eu.fr)**

En remplissant le formulaire d'inscription en ligne.

#### **Détail :**

Le prix comprend : la formation, les outils pédagogiques, la pause et le déjeuner.  
Le lieu de formation vous sera confirmé par mail à réception de votre paiement.

#### **Conditions d'annulation et de remboursement :**

Toute annulation doit être signifiée par courrier ou par mail.  
Jusqu'à J-7, le montant total de la formation est remboursé.  
Après J-7, aucun remboursement ne sera effectué.  
Votre inscription ne sera prise en compte qu'à réception de votre règlement.  
Un menu unique sera établi pour chaque formation.  
Merci de nous signaler au moins 3 semaines avant l'événement toute allergie ou intolérance alimentaire.

#### **Renseignements complémentaires :**

Pour tout renseignement complémentaire, merci de nous contacter :

Par tél : +33 (0)1 53 53 14 08

Par mail à **[info@iepp-eu.com](mailto:info@iepp-eu.com)**

L'I.E.P.P se réserve le droit en cas d'un nombre insuffisant de participants d'annuler ou de reporter une formation. Les sommes réglées seront intégralement remboursées ou affectées à une autre formation si vous le souhaitez.

**Les formations sont exclusivement réservées aux Médecins, Pharmaciens et professionnels de santé en exercice.**

Les informations recueillies font l'objet d'un traitement informatique destiné à votre inscription aux formations de l'Institut Européen de Physionutrition et de Phytothérapie. Elles sont uniquement destinées au service «formation» de l'Institut Européen de Physionutrition et de Phytothérapie et seront conservées pour une durée de 3 ans. Conformément à la loi «informatique et libertés» du 6 janvier 1978 modifiée, vous bénéficiez d'un droit d'accès et de rectification aux informations qui vous concernent, que vous pouvez exercer en vous adressant à l'Institut Européen de Physionutrition et de Phytothérapie par courrier (adresse ci-dessus) ou mail [info@iepp.com](mailto:info@iepp.com) ; joindre un justificatif d'identité.

L'I.E.P.P, en partenariat avec l'Université Grenoble Alpes, a le plaisir de vous annoncer

## Les sessions 2020/2021 du **DIPLÔME UNIVERSITAIRE DE PHYSIONUTRITION CLINIQUE & BIOLOGIQUE**



### PUBLICS CONCERNÉS

- Docteurs en Médecine
- Docteurs en Pharmacie, diplômés d'État
- Docteur en Chirurgie dentaire
- Maïeuticiens

### OBJECTIFS DU D.U. DE PHYSIONUTRITION CLINIQUE & BIOLOGIQUE :

**Actualiser** les connaissances de base relatives à la Physionutrition (rôles des nutriments, micronutriments et grands équilibres cellulaires)

**Acquérir** la pratique clinique et biologique sur la prévention et l'accompagnement des pathologies par la Physionutrition

**Maîtriser** le conseil en nutrition, en micronutrition et composés bio-actifs

### UN ENCADREMENT PÉDAGOGIQUE D'EXCELLENCE :

Responsable pédagogique :

Isabelle HININGER-FAVIER, Maître de Conférences en Biochimie et Nutrition

Équipe pédagogique :

Pr Michel SEVE, Université Grenoble Alpes

Pr Anne-Marie ROUSSEL, PU Émérite, Université Grenoble Alpes

Dr Jacques BASSIER, Université Marseille / Aix-en-Provence

### ORGANISATION DE LA FORMATION :

- 25h de cours en présentiel sur 3 jours :

📍 GRENOBLE : octobre 2020    📍 ANTILLES : 10-12 février 2020

- 35h de cours en e-learning

- Examen final en présentiel :

📍 GRENOBLE : juin 2021    📍 ANTILLES : 2021

**NOUVEAU**  
Session supplémentaire aux  
**ANTILLES**



Pour toutes informations, contactez : **Mme Neila RHALEM**

Par mail : [fc-santé@univ-grenoble-alpes.fr](mailto:fc-santé@univ-grenoble-alpes.fr) Par téléphone : 0033 (0)4 76 63 74 34

Ou **I.E.P.P**

Par mail : [info@iepp-eu.com](mailto:info@iepp-eu.com) Par téléphone : 0033 (0)1 53 53 14 08

L'I.E.P.P, en partenariat avec l'Université Grenoble Alpes, a le plaisir de vous annoncer

## Les sessions 2020/2021 du DIPLÔME UNIVERSITAIRE DE SANTÉ, DIÉTÉTIQUE ET PHYSIONUTRITION



### PUBLICS CONCERNÉS

- Diplômes d'Etat de diététique, de soins infirmiers et de kinésithérapie
- Diplôme de préparateur en Pharmacie
- Diplôme d'ostéopathie

#### OBJECTIFS DU D.U. DE SANTÉ, DIÉTÉTIQUE & PHYSIONUTRITION :

**Maîtriser** les connaissances de base en nutrition, le rôle de nutriments (macro et micro) et celui des composés bio-actifs essentiels à l'optimisation du fonctionnement de l'organisme.

**Être capable d'adapter le conseil micronutritionnel** de manière personnalisée en terme de prévention ou d'accompagnement des pathologies à composante nutritionnelle

#### UN ENCADREMENT PÉDAGOGIQUE D'EXCELLENCE :

Responsable pédagogique :

Edwige NICOLLE, PharmD - PhD, Maître de Conférences - UFR Pharmacie, UGA  
[edwige.nicolle@univ-grenoble-alpes.fr](mailto:edwige.nicolle@univ-grenoble-alpes.fr)

Équipe pédagogique :

Dr Jacques BASSIER, Université Marseille / Aix-en-Provence

Véronique LIESSE, Diététicienne DE

Pénélope RESTOY, Diététicienne DE

Isabelle HININGER-FAVIER, PhD, Maître de conférences - UFR Pharmacie, UGA

Pr Anne-Marie ROUSSEL, PU Émérite, UFR Pharmacie, UGA

Pr Michel SEVE, PharmD, PhD, Doyen UFR Pharmacie, UGA

#### ORGANISATION DE LA FORMATION :

- 4 jours de cours en présentiel :

📍 GRENOBLE : novembre 2020 📍 ANTILLES : 10 - 14 février 2020

- 35h de cours en e-learning

- Examen final en présentiel :

📍 GRENOBLE : juin 2021 📍 ANTILLES : 2021

**NOUVEAU**  
Session supplémentaire aux  
**ANTILLES**



Pour toutes informations, contactez : **Mme Anaïs BRIGNANI**

Par mail : [fc-santé@univ-grenoble-alpes.fr](mailto:fc-santé@univ-grenoble-alpes.fr) Par téléphone : 0033 (0) 4 76 63 71 20

Ou l'I.E.P.P

Par mail : [info@iepp-eu.com](mailto:info@iepp-eu.com) Par téléphone : 0033 (0)1 53 53 14 08

